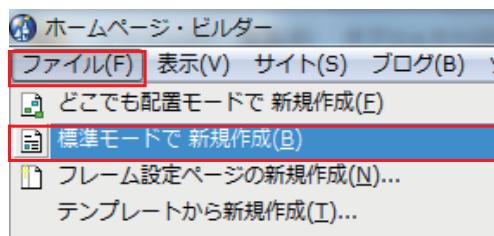


ビルダーでテーブルを作りたい！

- テーブルのデザインを考えましょう
カテゴリ、インフォメーションは幅のピクセルが 560 です。
商品登録は幅のピクセルが 535 です。サイズを考えて配置しましょう！

今回、カテゴリ用テーブル 3 列

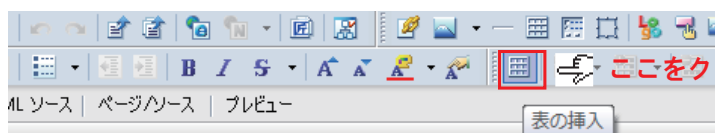
左より 幅が左から 100ピクセル 150ピクセル 310ピクセル 5 行のテーブルを作成します。



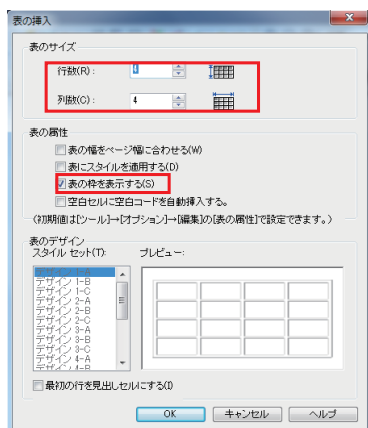
- ① ホームページビルダーを起動します。
ファイル→標準モードで新規作成をクリックします。

ここをクリック

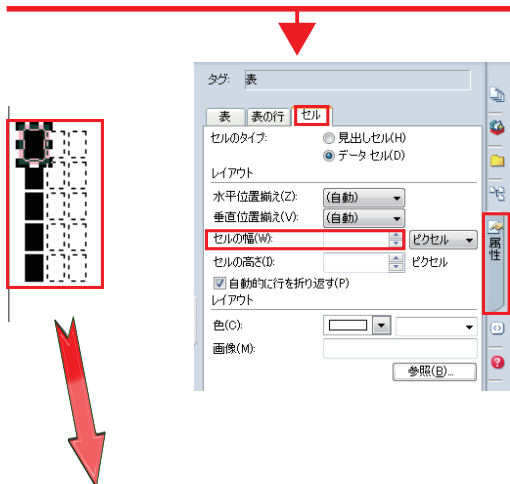
- ② 表の挿入をクリックします。



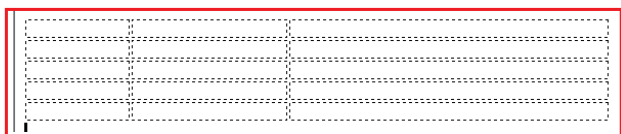
ここをクリック



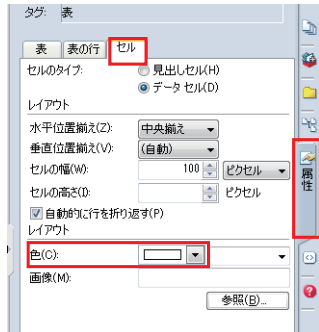
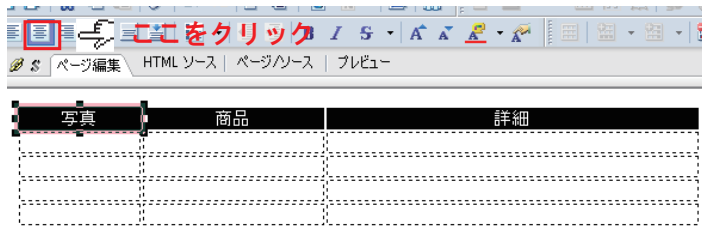
- ③ 行数 5 列数 3
表の枠を表示するのチェックをはずし OK をクリックします。



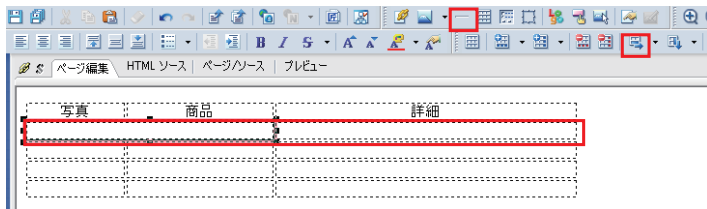
- ④ 表のセル一番左を選択します。
属性の【セル】タブをクリックし
セルの幅 100と入力します。
同様に表のセル左より 2 番目を選択します。
属性の【セル】タブをクリックし
セルの幅を 150と入力します。
同様にセルの一番右を選択します。
属性の【セル】タブをクリックし
セルの幅を 310と入力します。



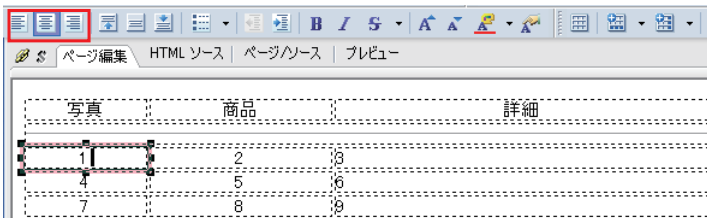
ビルダーでテーブルを作きましょう！



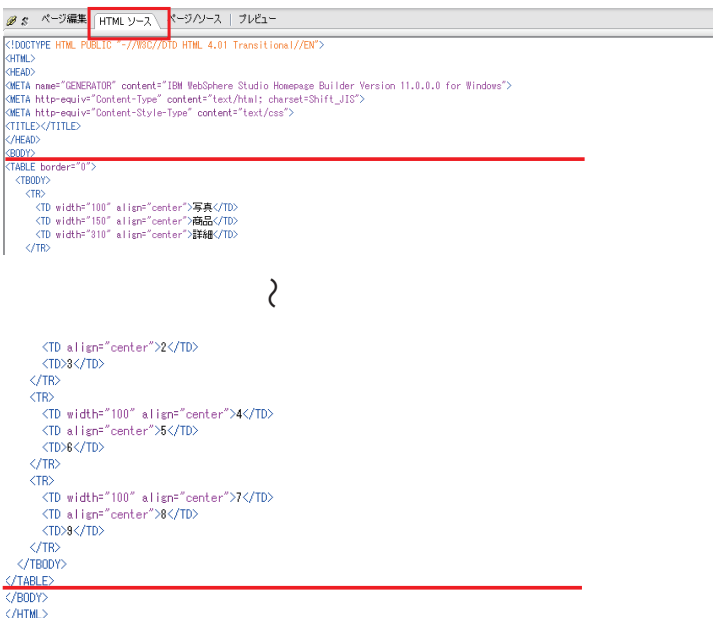
- ⑤ 1 段目 左から 写真、商品名、詳細と入力します。
言葉が今左よりになっているのでセンタリングさせたいセル
を選択してセンタリングボタンをクリックします。
写真、商品、詳細と入力したセルを選択し
属性のセル レイアウト 色 で好きな色を選択します。



- ⑥ 2 段目に水平線をいれていきます。
2 段目のセルの一番左のセルを選択します。
右のセルと結合をクリックして 2 段目を 1 つのセルにします。
水平線をクリックします。



- ③ 後で編集する時に分かり易い様にセル一つ一つに数字をいれてい
きます
写真は 後で編集して写真を入力した時に中央で見せたいので
センタリングして高さもセンタリングしておきます。
商品名も同様です。
詳細は、後で編集して言葉を入力した時に左寄せの上寄せにし
たいので左寄せと上寄せをクリックします。
完成です。



- ④ HTML ソースのタブを選択して
<BODY> の次から </BODY> の前までを選択してコピーします。
この HTML ソースを張り付けるとテーブルの完成です。